



Mein Dashboard

Meine Ladevorgänge

Statistik

Hallo ,

Willkommen in der LADE App!



Empfohlene Ladezeiten

Morgen 12:00 - 15:00 Uhr

18.06 12:00 - 16:00 Uhr

19.06 12:00 - 15:00 Uhr



Aktuelle Statistik

ALLE ANZEIGEN

Du hattest keine Ladevorgänge
in den letzten 30 Tagen



Lerne intelligenter zu lad...



Jetzt laden



QR Code



Mein Dashboard

Meine Ladevorgänge

Statistik

 24.06.2025



Empfohlene Ladezeiten



Heute 09:00 - 18:00 Uhr

Morgen 10:00 - 16:00 Uhr

27.06 10:00 - 16:00 Uhr

28.06 10:00 - 17:00 Uhr



Aktuelle Statistik

ALLE ANZEIGEN

6 kWh

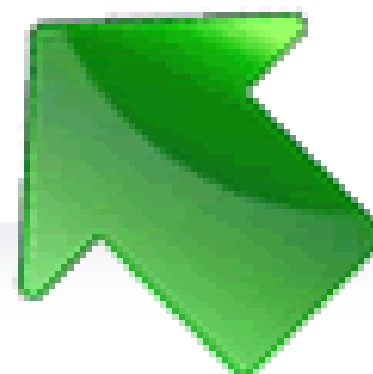
4 kWh

Jetzt laden



LadePlus - Ladepunkt ...

Auto verbunden



Abbrechen



Mein Dashboard

Meine Ladevorgänge

Statistik

24.06.2025

Empfohlene Ladezeiten



Heute 09:00 - 18:00 Uhr

Morgen 10:00 - 16:00 Uhr

27.06 10:00 - 16:00 Uhr

28.06 10:00 - 17:00 Uhr



Aktuelle Statistik

ALLE ANZEIGEN

Ladevorgang starten



LadePlus - Ladepunkt rechts



Fahrzeug

Ihnen ist kein Fahrzeug zugewiesen



Lademodus

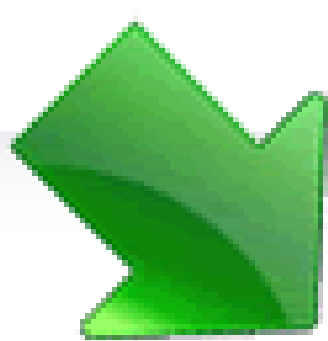
Nur PV Überschuss



€/kWh



Abbrechen



Ladevorgang starten

Ladezeit: 00:02 min




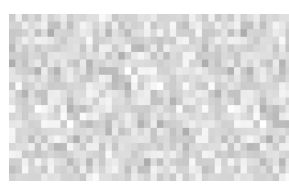
 **Lädt**

0,2 kWh

6,8 kW

9,6 A

3 Phasen

 **Lademodus**
Nur PV Überschuss  €/kWh >


bei Bedarf können Sie den Lademodus ändern



Ladevorgang stoppen

Es gibt zwei Lademodi:

- **PV-Überschussladen:**

Es wird nur geladen, wenn die PV-Anlage der UrStrom eG auf PV1 PV-Strom erzeugt. Dieser Modus ist an sonnigen Tagen eine gute Wahl.

- **Optimiertes Laden:**

In diesem Modus wird lokaler PV-Strom und Netzstrom gemischt. Der Anteil von günstigem Strom aus Photovoltaik und Grünstrom aus dem Netz wird automatisch maximiert. Der Ladevorgang wird unter Berücksichtigung des jeweiligen Bedarfs und der Standzeit in die Zeiten gelegt, zu denen besonders viel Grünstrom verfügbar ist.

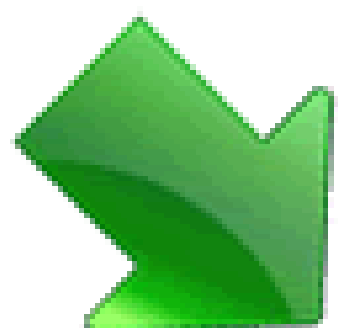
In beiden Lademodi ist es möglich, dass Ihr Ladevorgang durch das System zunächst pausiert und erst zu einem späteren Zeitpunkt gestartet wird.



Ladezeit: 04:50 Std

 Lädt

21,7 kWh



Lademodus



Optimiert laden

So viel erneuerbare Energie wie möglich laden



€/kWh >

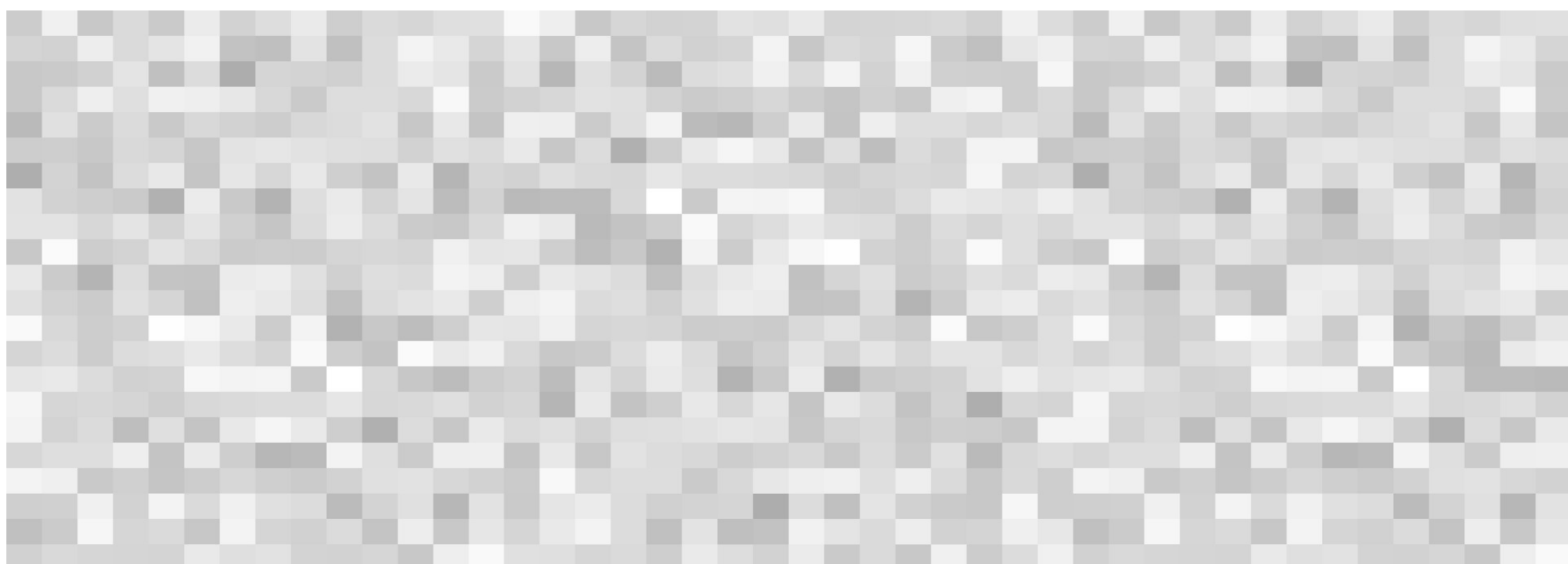


Nur PV Überschuss

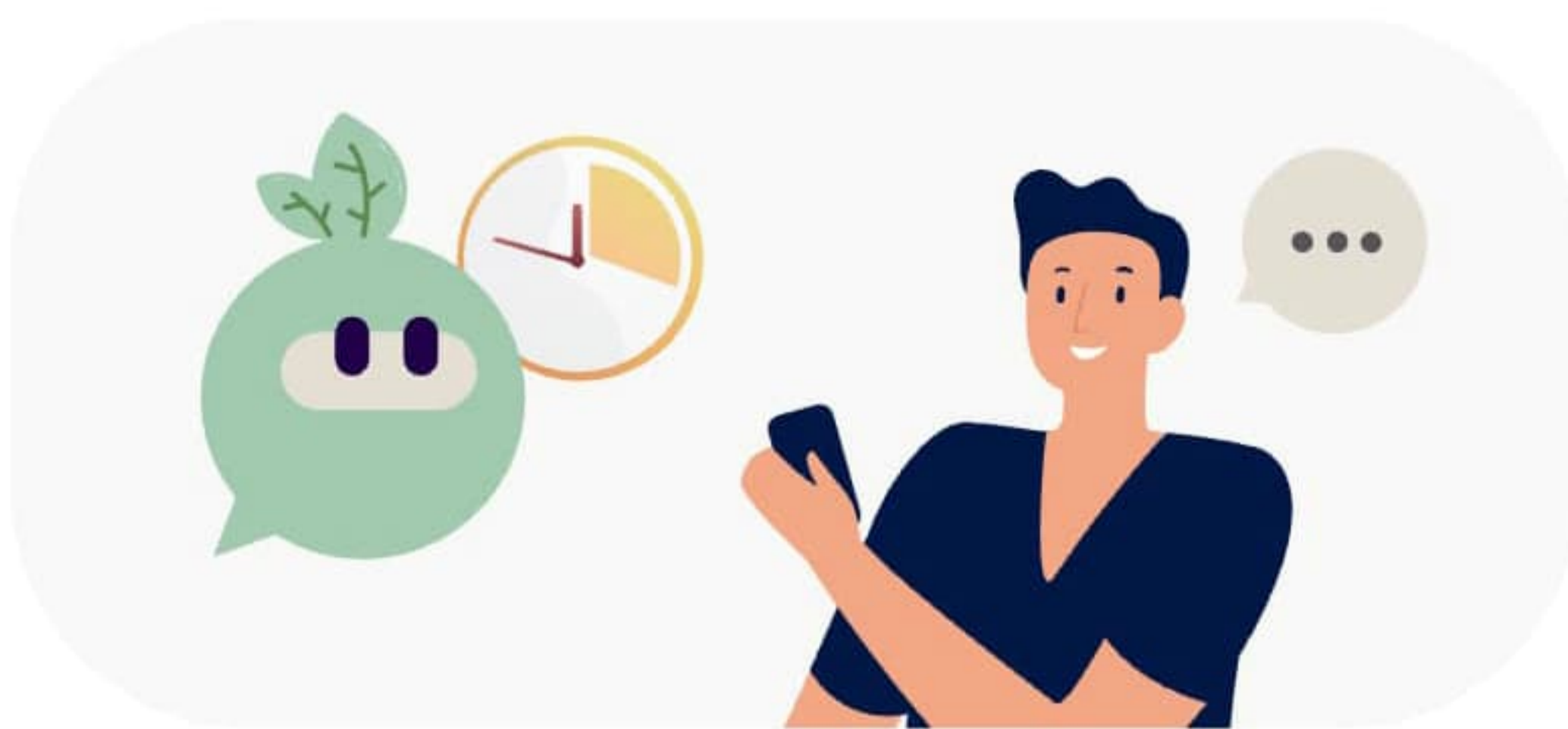
Nur selbst produzierten PV-Strom laden



€/kWh >



Abbrechen



Guten Morgen ,

Ich plane deinen Ladevorgang und
gehe davon aus,
dass du **mindestens bis**

	12	57	
Heute	13	:58	
Morgen	14	59	

bleibst und

	24	
135 km ~	25	
	26	

kWh

laden möchtest.

Zum Preis von  €/kWh,
sind die geschätzten Gesamtkosten



Priorisieren



Los geht's

Im Lademodus **optimiertes Laden** wird als Grundlage für die Optimierung zwei Angabe von Ihnen benötigt:

- Uhrzeit, wann der Ladevorgang abgeschlossen sein soll
- Energiemenge, die bis zu diesem Zeitpunkt geladen sein soll.

Faire Nutzung von Standzeit:

Bitte bedenken Sie bei der Wahl der Ladedauer, dass es mehr Ladekunden als Ladepunkte gibt (aktuell im Schnitt 3,5 Kunden je Ladepunkt). Wählen Sie Ihre Ladezeit daher bitte so, dass noch andere essity-Mitarbeitende am selben Arbeitstag laden können.

- Als Faustformel: Laden Sie nicht länger als die Hälfte Ihrer Arbeitszeit.
- Parken Sie Ihr Fahrzeug bitte um, sobald es voll geladen ist.
- Sprechen Sie sich über die vorhandene Messenger-Gruppe ab und geben Bescheid, sobald ein Ladepunkt frei geworden ist.

Ladevorgang


Mehr

Ladezeit: 00:02 min

bei Bedarf können Sie die benötigte Energiemenge anpassen und den Zeitpunkt ändern, bis wann diese Energiemenge geladen wurde.

 **Lädt**

0,1 kWh

 09:55 Uhr / 18 kWh



4,5 kW

6,4 A

3 Phasen

Lademodus

 **Optimiert laden**  €/kWh >



Ladevorgang stoppen